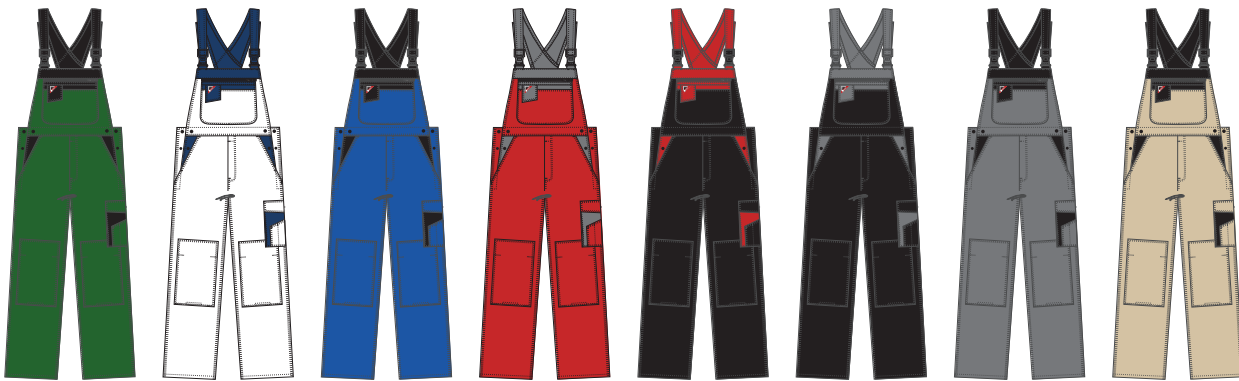
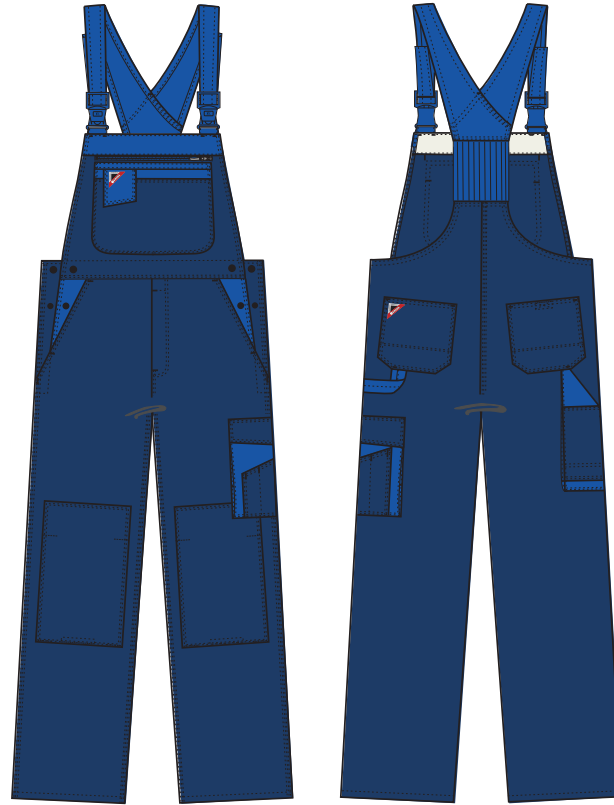


LATZHOSE

ENGEL



LATZHOSE

3600-785

Arbeitslatzhoose mit dreifachen Kappnähten. Hohes Rückenteil mit breitem, elastischem Zwischenstück. Schlagfeste Kunststoffschnallen. Zwei Einschubtaschen. Hosenschlitz mit Metallreißverschluss. Dunkel gefärbte Knöpfe. Verstellbare Bundweite. Große Brusttasche mit Reißverschluss. Kleine, offene Brusttasche mit verschließbarer Handytasche. Zwei verstärkte Gesäßtaschen, die Rechte mit Klettverschluss. Verstärkte Zollstocktasche mit Dehnfalte rechts. Schenkeltasche mit Dehnfalten und Patte mit Klettverschluss und zusätzlichen Bleistifttaschen links. Hammerschlaufe links. Knietaschen/ Knieverstärkung mit Klettverschluss sowie zwei Verstellmöglichkeiten für eingelegte Kniekissen.

QUALITÄT: Stancord+: 65% Polyester / 35% Baumwolle, 300 g/m² Innen angeraut

FARBE: 68 Marine/Azurblau 120 Grün/Schwarz 306 Weiß/Marine 820 Azurblau/Schwarz
1125 Rot/Grau 2011 Schwarz/Rot 2025 Schwarz/Grau 2520 Grau/Schwarz
4020 Khaki/Schwarz

GRÖSSE: 36 - 64 (Fb. 68+120+820+2520 in Gr. 36 - 68)
Extra Schrittlänge 44 - 56

WASCHEN:

